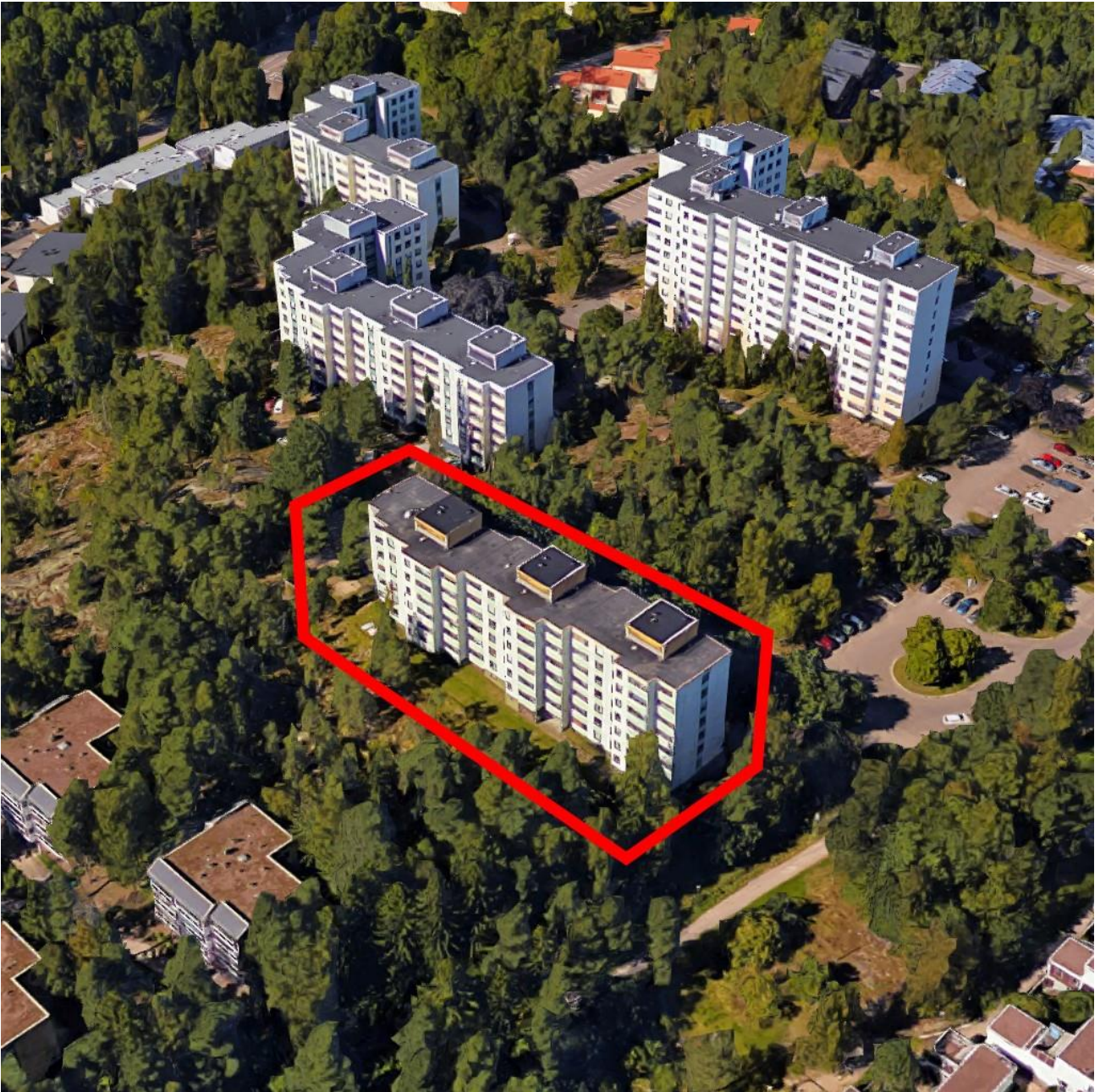


JULKISIVUYHDISTYS RY.

Kerrostalon korjauksen ideakilpailu
Aalto-yliopiston, Tampereen teknillisen yliopiston ja Oulun yliopiston
arkkitehtikoulujen opiskelijoille 22.10-31.12.2018



Ilmakuva: Google Maps (2018), maps.google.fi

JULKISIVUYHDISTYS RY.

Kerrostalon korjauksen ideakilpailu

Aalto-yliopiston, Tampereen teknillisen yliopiston ja Oulun yliopiston
arkkitehtikoulujen opiskelijoille 22.10-31.12.2018

Sisällysluettelo

1	KILPAILUKUTSU	3
1.1	KILPAILUN JÄRJESTÄJÄT, LUONNEJA TARKOITUS	3
1.2	OSALLISTUMISOIKEUS.....	3
1.3	PALKINNOT.....	4
1.4	PALKINTOLAUTAKUNTA.....	4
1.5	KILPAILUN AIKATAULU JA KILPAILUOHJELMA-ASIAKIRJOJEN LUOVUTUS.....	4
2	KILPAILUTEKNISET TIEDOT	5
2.1	KILPAILUN SÄÄNNÖT JA OHJELMA-ASIAKIRJAT	5
2.2	KILPAILUA KOSKEVAT KYSYMYKSET	5
2.3	KILPAILUN RATKAISEMINEN, TULOSTEN JULKISTAMINEN JA NÄYTTEILLEPANO	5
2.4	KILPAILUEHDOTUSTEN TEKIJÄNOIKEUS JA KÄYTTÖOIKEUS	5
2.5	JATKOTOIMENPITEET KILPAILUN SEURAUKSENA	6
2.6	KILPAILUEHDOTUSTEN PALAUTUS JA VAKUUTUS.....	6
3	KILPAILUTEHTÄVÄ	6
3.1	KILPAILUTEHTÄVÄN TAUSTA JA KILPAILUN TAVOITTEET	6
3.2	KOHDERAKENNUS JA KILPAILUALUE	6
3.3	SUUNNITTELUOHJEET	7
3.3.1	<i>Yleiset ohjeet</i>	<i>7</i>
3.3.2	<i>Tekniset ohjeet.....</i>	<i>8</i>
3.4	KILPAILUN ARVOSTELUPERUSTEET	9
4	EHDOTUKSEN LAADINTAOHJEET	9
4.1	VAADITUT ASIAKIRJAT	9
4.2	KILPAILUSALAISUUS	11
4.3	KILPAILUEHDOTUSTEN SISÄÄNJÄTTÖ	11

LIITTEET

1 KILPAILUKUTSU

1.1 KILPAILUN JÄRJESTÄJÄT, LUONNE JA TARKOITUS

Kilpailu on Julkisivuyhdistys ry:n rahoittama perinteinen korjausrakentamisen ideakilpailu Aalto-yliopiston, Tampereen teknillisen yliopiston (TTY) ja Oulun yliopiston arkkitehtikoulujen opiskelijoille. Julkisivuyhdistys ry on vuonna 1995 perustettu aatteellinen yhdistys, jonka tarkoituksena on

- edistää ja kehittää julkisivujen hyvää esteettistä ja teknistä rakentamistapaa
- edistää määräysten ja ohjeiden aikaansaamista sekä käyttökelpoisten rakennratkaisujen kehittämistä
- edistää alan koulutusta
- julkaista alaa koskevaa tutkimus- ja kehitystyötä
- osallistua alan kansainväliseen toimintaan

Kilpailun tavoitteena on tuottaa korkeatasoisia, monipuolisia ja toteuttamiskelpoisia ideoita 1960–1980-luvuilla rakennettujen lähiökerrostalojen julkisivujen energiakorjaukseen, parvekkeiden uudistamiseen, toiminnalliseen kehittämiseen ja lisäkerrosten rakentamiseen. Vuoden 2018 kohde on asuinkerrostalo Asunto Oy Vuorenraitti Espoon Soukan lähiössä.

Kilpailun järjestävät yhteistyössä Julkisivuyhdistys ry, Tampereen teknillisen yliopiston Arkkitehtuurin laboratorio, Aalto-yliopiston Arkkitehtuurin laitos ja Oulun yliopiston Arkkitehtuurin yksikkö sekä Asunto Oy Vuorenraitti.

Kilpailun suorittamisesta hyväksytysti on lähtökohtaisesti mahdollisuus saada opintosuorituksia kussakin arkkitehtikoulussa. TTY:n kurssin ”Korjausrakentamisen perusteet” opiskelijat saavat opintosuorituksen automaattisesti. Muiden opiskelijoiden on neuvoteltava erikseen oman arkkitehtikoulunsa kanssa kilpailusuorituksen hyväksymisestä vaihtuvaksi opintosuoritukseksi.

1.2 OSALLISTUMISOIKEUS

Kilpailuun voivat osallistua Aalto-yliopiston Arkkitehtuurin laitoksen, TTY:n Arkkitehtuurin laboratorion ja Oulun yliopiston Arkkitehtuurin yksikön kaikki opiskelijat sekä kilpailuaikana (22.10-31.12.2018) kustakin arkkitehtikoulusta valmistuneet arkkitehdit.

Kilpailuehdotuksen voi laatia ryhmässä.

Ehdotusten laatijoiden tulee pystyä todistamaan opinto-oikeutensa pyydettyä.

Kilpailukieli on suomi.

1.3 PALKINNOT

Kilpailussa jaetaan palkintoina yhteensä 6 000 € seuraavasti:

- 1. palkinto 3 000 €
- 2. palkinto 2 000 €
- 3. palkinto 1 000 €

Kilpailun tuomaristolla on yksimielisellä päätöksellä oikeus jakaa palkinnot myös toisin, kilpailuarvostelun pöytäkirjan perusteella. Kilpailun palkinnot ovat veronalaista ansiotuloa saajalleen, jonka tulee itse ilmoittaa tulo verottajalle.

1.4 PALKINTOLAUTAKUNTA

Palkintolautakunnan jäsenet ovat:

- Markku Karjalainen, rakennusopin professori, TTY, Arkkitehtuurin laboratorio, palkintolautakunnan puheenjohtaja
- Satu Huuhka, korjausrakentamisen tutkijatohtori, TTY, Arkkitehtuurin laboratorio
- Kimmo Lintula, rakennusopin professori, Aalto-yliopisto, Arkkitehtuurin laitos
- Anu Soikkeli, korjausrakentamisen yliopisto-opettaja, Oulun yliopisto, Arkkitehtuurin yksikkö
- Santtu Turunen, hallituksen jäsen, Asunto Oy Vuorenraitti
- Mervi Hokkanen, aluearkkitehti, Espoon kaupunki, kaupunkisuunnittelukeskus
- Maritta Koivisto, arkkitehti SAFA, Rakennustuoteteollisuus RTT, Julkisivuyhdistys ry:n edustaja
- Toni Pakkala, DI, TTY, Rakennustekniikan laboratorio, Rakenteiden elinkaaritekniikka, Julkisivuyhdistys ry:n edustaja

Palkintolautakunnan sihteerinä toimii Ville-Pekka Säkkinen TTY:n arkkitehtuurin laboratoriosta.

Palkintolautakunta on oikeutettu lisäksi kuulemaan tarpeelliseksi katsomiaan tuomariston ulkopuolisia asiantuntijoita, jotka eivät osallistu kilpailun ratkaisemiseen.

1.5 KILPAILUN AIKATAULU JA KILPAILUOHJELMA-ASIAKIRJOJEN LUOVUTUS

Kilpailu käynnistyy 22.10.2018, kun kilpailusta ilmoitetaan sähköpostitse kunkin arkkitehtikoulun opiskelijoille opiskelijasähköpostijakelun avulla.

Kilpailumateriaali on ladattavissa tuosta päivämäärästä lähtien Julkisivuyhdistys ry:n verkkosivuilta osoitteesta: <http://www.julkisivuyhdistys.fi>

Kilpailu päättyy 31.12.2018 klo 16.00. Kilpailu ratkaistaan tammikuussa 2019 ja voittajat palkitaan 29.1.2019 klo 15.30 – 16.00 Korjausrakentaminen-tapahtumassa Helsingin Messukeskuksessa.

2 KILPAILUTEKNISET TIEDOT

2.1 KILPAILUN SÄÄNNÖT JA OHJELMA-ASIAKIRJAT

Kilpailun sääntöinä noudatetaan tätä kilpailuohjelmaa. Ohjelma-asiakirjat ovat tämä kilpailuohjelma sekä

- pohjakartta (dwg)
- suunnittelukohteena olevan kerrostalon piirustukset (asemapiirros, pohjapiirrokset, julkisivut, leikkaukset)
- valokuvia kohteesta ja lähialueelta (jpg)
- julkisivujen ja parvekkeiden kuntotutkimukset
- lista toteutetuista ja suunnitelluista korjauksista

Kilpailuohjelma liiteasiakirjoinen on kilpailun järjestäjien hyväksymä. Kilpailun liiteasiakirjoihin sisältyviä valokuvia ja dwg-pohjakarttaa saa tekijänoikeuslain mukaisesti käyttää vain tämän arkkitehtuurikilpailun edellyttämien kuvien tekemistä varten.

2.2 KILPAILUA KOSKEVAT KYSYMYKSET

Kilpailijat saavat halutessaan esittää kilpailua koskevia kirjallisia kysymyksiä ja saada siten mahdollisia lisäselvityksiä tai -tietoja. Kysymykset tulee lähettää sähköpostitse osoitteeseen: ville-pekka.sakkinen@student.tut.fi. Kysymykset tulee lähettää 16.11.2018 mennessä. Kysymykset ja vastaukset julkaistaan Julkisivuyhdistys ry:n verkkosivuilla viimeistään 30.11.2018.

2.3 KILPAILUN RATKAISEMINEN, TULOSTEN JULKISTAMINEN JA NÄYTTEILLEPANO

Kilpailu tuomaroidaan TTY:n Arkkitehtuurin laboratorion tiloissa. Kilpailu ratkaistaan tammikuussa 2019.

Kilpailun tulokset julkistetaan 29.1.2019 klo 15.30 – 16.00 Helsingin Messukeskuksessa järjestettävässä Korjausrakentaminen-tapahtumassa sekä tämän jälkeen Julkisivuyhdistys ry:n sekä kunkin arkkitehtikoulun verkkosivuilla, ja niistä tiedotetaan opiskelijoiden sähköpostilistoilla. Kilpailun ratkaisua koskeva palkintolautakunnan arvostelupöytäkirja asetetaan samalla nähtäville.

Kilpailuehdotukset pyritään asettamaan näytteille mahdollisuuksien mukaan myös muille valtakunnallisille korjaus- ja kiinteistöalan messuille. Palkitut ehdotukset pyritään julkaisemaan mm. Kiinteistöposti-lehdessä, Betoni-lehdessä ja muissa alan julkaisuissa.

2.4 KILPAILUEHDOTUSTEN TEKIJÄNOIKEUS JA KÄYTTÖOIKEUS

Tähän opiskelijaideakilpailuun jätettyjen kilpailutöiden ja kilpailun yhteydessä aikaansaatuisten aineistojen (aineistolla tarkoitetaan kilpailuun luovutettuja töitä, ideoita ja ehdotuksia) tekijänoikeudet säilyvät aineiston tekijällä, jolla on oikeus hyödyntää aineistoa muissa yhteyksissä parhaaksi katsomallaan tavalla.

Aineiston tekijä myöntää tekijänoikeutensa perusteella Asunto Oy Vuorenraitille ja Julkisivuyhdistys ry:lle ilmaisen ja pysyvän oikeuden käyttää, julkaista (mm. nettisivuilla, näyttelyissä ja eri julkaisuissa), kopioida ja edelleen luovuttaa yllä mainittuja kilpailutöitä ja aineistoja. Asunto Oy Vuorenraitilla on oikeus käyttää hyväksi kilpailuun osallistuneiden ehdotusten aiheita ja ideoita tekijänoikeuslain mukaisesti kohteen mahdollisessa jatkosuunnittelussa ja esilletuomisessa.

Aineiston tekijällä on oikeus tulla hyvän tavan mukaisesti mainituksi aineiston käytön ja julkaisun yhteydessä.

2.5 JATKOTOIMENPITEET KILPAILUN SEURAUKSENA

Asunto Oy Vuorenraitti päättää kilpailun tulosten perusteella mahdollisista jatkotoimenpiteistä. Hankkeen jatkosuunnittelu ja toteuttamismahdollisuudet tutkitaan erikseen kilpailun jälkeen. Kilpailu ei sido osapuolia hankkeen toteutukseen.

2.6 KILPAILUEHDOTUSTEN PALAUTUS JA VAKUUTUS

Kilpailuehdotuksia ei vakuuteta järjestäjän toimesta. Palkittujen ja lunastettujen töiden planssit jäävät Julkisivuyhdistys ry:n haltuun. Kaikkien töiden tiedostot jäävät sekä Julkisivuyhdistys ry:n että Asunto Oy Vuorenraitin haltuun. Palkinnoita ja lunastamatta jääneiden ehdotusten planssit on mahdollista noutaa TTY:n Arkkitehtuurin laboratorion kilpailijan omalla kustannuksella 28.2.2019 mennessä ottamalla yhteys TTY:n Rakennusopin oppituolin henkilökuntaan.

3 KILPAILUTEHTÄVÄ

3.1 KILPAILUTEHTÄVÄN TAUSTA JA KILPAILUN TAVOITTEET

Suomessa on runsaasti 1960-1980 -luvuilla rakennettuja ns. elementtiaikakauden asuinkerrostaloja, joiden tekninen ja toiminnallinen korjaustarve on suuri.

Kilpailun keskeisimpinä tavoitteina on löytää monipuolisia ja toteuttamiskelpoisia ideoita suunnittelukohteeksi valitun kerrostalon julkisivujen energiakorjaukseen, parvekkeiden uudistamiseen, lisäkerrosten rakentamiseen, hissien uudistamiseen ja maanpäällisten kellarikerrosten toiminnalliseen uudistamiseen aikakauden rakennusten ominaispiirteet huomioiden.

3.2 KOHDERAKENNUS JA KILPAILUALUE

Soukka on 1960-1970 lukujen vaihteessa rakennettu merellinen espoolainen metsälähiö, jossa on hyvät palvelut ja joukkoliikenneyhteydet. Alueella näkyvät selvästi aikakautensa suunnittelun ihanteet, joissa luonnonmaisemaan sijoitetut rakennukset yhdistyvät laajoihin viheralueisiin.

Aluetta ympäröiviä kallioita mukailevat korkeat betonielementtirakenteiset taloryhmät antavat Soukalle sille ominaisen ilmeen. Alueen eri osia yhdistävät raitit ja niitä ympäröivät rakentamattomat viheralueet ovat myös tärkeä osa alueen identiteettiä ja kaupunkikuvallista luonnetta.

Varsinainen kilpailualue on esitetty tämän kilpailuohjelman liitteenä. Suunnittelukohteena on Asunto Oy Vuorenraitti, joka sijaitsee osoitteessa Kaskilaaksontie 4. Kohde on vuonna 1970 rakennettu asuinkerrostalo. Kohderakennus on yksi neljästä elementtikerrostalosta, jotka on sommiteltu ryhmänä kallioiseen maastoon. Suunnittelualuetta ympäröivät puistomaiset viheralueet sekä pien- ja rivitalojen korttelialueet. Suunnittelualan pohjoispuolella itä-länsisuunnassa kulkeva Kaskivuorenraitti on tärkeä alueellinen kevyen liikenteen väylä ja virkistysalue.

Suunnittelualueella on voimassa alkuperäinen asemakaava vuodelta 1969. Lisärakentamisen ja tilamuutosten niin vaatiessa voidaan poiketa voimassa olevan asemakaavan kerroslukua ja rakennusoikeutta koskevista rajoituksista. Espoon kaupunki on laatinut suunnittelun tueksi Soukan täydennysrakentamisen yleissuunnitelman (ks. "Lisätietoa"). Lisäkerrosten puuttuminen kilpailualueelta yleissuunnitelmassa ei sido kilpailijoita, vaan kortteli- ja rakennuskohtainen täydennysrakentaminen tutkitaan tarkemmin ja ratkaistaan asemakaavaprosessissa. Lisäkerrosten ja julkisivumuutosten suunnittelussa tulee kuitenkin huomioida Soukan keskeisten alueiden inventoinnissa (ks. "Lisätietoa") tunnistetut rakennuksen ja korttelin erityispiirteet ja vaalia niitä. Kilpailijoiden on lisäksi hyvä huomioida, että vireillä oleva kaavamuuotos tulee sallimaan uuden asuinrakennuksen rakentamisen välittömästi kilpailualueen pohjoispuolella sijaitsevalle tontille (ks. "Lisätietoa").

Rakennusta on huollettu säännöllisesti 1990-luvun alusta saakka. Esimerkkejä huoltotoimenpiteistä ovat julkisivun uudet alumiini-puuikkunat (1996), julkisivujen huoltomaalaus (2000), porrasikkunoiden maalaus (2006) ja elementtisaumausten uusiminen (2011). Porrashuoneen ikkunat ja tammiset ulko-ovet ovat alkuperäisiä.

Ulkoseinien rakenteena on yleisesti betonisandwichelementti: sisäkuori betonia 80 mm (kantavissa päädyissä 160 mm), mineraalivillaeriste 100 mm ja ulkokuori betonia 50 mm. Ulkokuoren voi purkaa tai säilyttää ehdotuksen teknisestä ratkaisusta riippuen, kuitenkin kuntotutkimuksen (ks. "Liitteet") tulokset ja rakennusinventoinnissa (ks. "Lisätietoa") tunnistetut rakennushistorialliset ominaispiirteet ja arvot huomioiden. Rakennuksen välipohjina on käytetty massiivilaattaelementtejä. Kellarikerroksen kantavat seinät ovat paikalla valettua teräsbetonia.

3.3 SUUNNITTELUOHJEET

3.3.1 Yleiset ohjeet

Kilpailutyössä pyritään luomaan toteuttamiskelpoinen ehdotus, jossa yhdistyvät innovatiiviset ja rakennuksen ominaispiirteet ja arvot huomioivat julkisivu- ja parvekeratkaisut, uudistettu ja toimiva kellarikerros ja piha-alue sekä arkkitehtonisesti laadukas lisärakentaminen. Ehdotuksessa pyritään löytämään tasapaino uuden ja vanhan välille siten, että lopputuloksena on uudistettu ja

ympäristöään sekä alkuperäänsä kunnioittava rakennus. Laadittujen ehdotusten tulee olla julkaisukelpoisen selkeitä ja yksiselitteisesti luettavissa.

Ehdotuksissa tulee lisäksi ottaa huomioon seuraavat ohjeistukset:

Julkisivut ja parvekkeet

Julkisivujen ja parvekkeiden uudistamisessa pyritään parantamaan rakennuksen energiatehokkuutta ja arkkitehtuuria, kuitenkin olemassa olevat arvot säilyttäen ja niitä mahdollisuuksien mukaan vahvistaen. Pohjoisjulkisivun sisäänkäynnit, etupihat ja vertikaalinen ilme ovat arkkitehtonisesti arvokkain osa rakennusta, mikä tulee ottaa huomioon pohjoisjulkisivua kehitettäessä. Rakennuksen eteläjulkisivua, päätyjä ja parvekkeita on mahdollista kehittää vapaammin ja mielikuvituksellisemmin.

Kellarikerros

Kellarikerroksen toiminnallisuutta voidaan parantaa esimerkiksi lisäämällä uusia toimintoja tai järjestämällä tiloja uudelleen. Mahdollisia muutoskohteita ovat erityisesti kylmäkellari, itäpäädyn saunatilat ja kerhohuone sekä länsipäädyn mopotallin eteläpuolella sijaitseva taloyhtiön hallituksen kokoushuone (pohjapiirroksessa merkitty osaksi urheiluvälinevarastoa).

Piha-alueet

Kaikkien piha-alueiden toiminnallisuutta, esteettömyyttä ja viihtyisyyttä tulee kehittää. Pohjoispuolen etupihalla pyritään säilyttämään rakennuksen ja ympäristön arkkitehtonisesti ja kulttuurihistoriallisesti arvokkaat ominaispiirteet, kuitenkin sisäänkäyntien esteettömyyttä kehittäen. Eteläpuolen takapihaa saa kehittää vapaasti osana julkisivu- ja parvekeratkaisua. Rakennuksen länsipäädyssä sijaitsevan leikki- ja istuskelupaikan yksityisyyttä ja viihtyisyyttä tulee erityisesti lisätä. Olemassa olevia toimintoja voi tarvittaessa siirtää.

Lisärakentaminen

Rakennuksen katolle rakennetaan lisätilaa, jonka korkeus vastaa korkeintaan kahden kerroksen korotusta. Mahdollisia toimintoja ovat uudet asunnot ja asumisen tukitilat, kuten saunaosasto. Pohjoisjulkisivun puolella lisäkerrosten tulee ottaa huomioon rakennuksen arkkitehtonisesti arvokkaat ominaispiirteet.

3.3.2 Tekniset ohjeet

Tontti- ja pihasuunnittelu

Kilpailussa tulee esittää tontin ja pihojen suunnittelu kokonaisuudessaan mukaan lukien rakennuksen sijoittuminen tontille, toiminnat, pihatilat, kulkuväylät ja liikennejärjestelyt. Lisäkerroksen/-kerrosten edellyttämät pysäköintipaikat mahtuvat olemassa olevaan aluepysäköintiin, eli pysäköintipaikkojen lisäämistä ei edellytetä.

Lisäkerrokset ja mahdolliset [hissi]laajennukset

Olemassa olevien rakennusten kantavan rungon oletetaan kestävän 1-2 kevytrakenteista lisäkerrosta. Lisäkerrosten ja mahdollisten [hissi]laajennusten tarkempi kantava rakennejärjestelmä on kilpailijoiden valittavissa.

Toiminnallinen kehittäminen

Porrashuoneiden, hissien, lisäkerrosten ja kellarikerroksen sekä oleellisten ulkotilojen toimintoihin pitää olla esteettömiä eli liikuntaesteisille saavutettavissa.

Turvallisuuden parantamiseksi palotilanteessa pelkästään rakennuksen eteläpuolelle avautuvien asuntojen kohdalla tulee lisäksi esittää realistinen poistumistieratkaisu, kuten erilliset poistumistieportaat tai parvekkeen pakoluukku.

Asunto-osakeyhtiöön yhtiömuotona liittyvien hallinnollisten syiden vuoksi uusittavien parvekkeiden tulee olla joko keskenään samankokoisia tai asunnon kokoon suhteutettuja.

Rakenteet ja tekniset ratkaisut

Kilpailussa keskitytään myös rakenteellisiin yksityiskohtiin ja liittymädetaljeihin. Rakenteiden ja teknisten ratkaisujen tulee olla pitkäaikaiskestäviä, uskottavia ja tarkemman jatkosuunnittelun avulla ratkaistavissa siten, ettei kilpailutyön tavoitteellinen perusidea laimene tai hämärry.

Energiatehokkuus on yksi suunnittelun keskeisistä teemoista. Rakenteellisen energiatehokkuuden parantamisen (lisäeristämisen) vaihtoehtona kilpailuehdotuksissa voi vapaasti ja innovatiivisesti hyödyntää teknisiä ratkaisuja, kuten aurinkopaneeleita ja muita uusituvan energian sovelluksia sekä ekologisen rakentamisen ja rakennustekniikan mahdollisuuksia.

3.4 KILPAILUN ARVOSTELUPERUSTEET

Ehdotuksia arvostellessaan palkintolautakunta kiinnittää erityisesti huomiota seuraaviin tekijöihin:

- 1) Arkkitehtoninen laatu sekä rakennuksen ja ympäristön kulttuurihistoriallisten arvojen huomioiminen
- 2) Ratkaisun rakenne- ja energiatekninen sekä funktionaalinen toimivuus.

Palkintolautakunta tulee arvostelussaan kiinnittämään enemmän huomiota ehdotusten ideoihin sekä arkkitehtonisiin ja toiminnallisiin ansioihin kuin yksityiskohtien virheettömyyteen. Ehdotuksista laaditaan ehdotuskohtaiset arvostelut.

4 EHDOTUKSEN LAADINTAOHJEET

4.1 VAADITUT ASIAKIRJAT

Suunnitelmat ja selostus esitetään enintään kuudella A1 -kokoisella (594mm x 840 mm) vaakasuuntaisella arkilla, jotka on kiinnitettävä jäykille alustoille. Piirustusten on oltava julkaisukelpoisia ja käsittelyn kestäviä. Kaikki piirustukset ja muut asiakirjat on varustettava **nimimerkillä, eikä niissä tule esiintyä tekijän/tekijöiden nimeä.**

Kilpailuasiakirjojen tulee sisältää seuraavat piirustukset ja selosteet:

- 1) Selostus A4 koossa

Selostuksessa esitetään kilpailuehdotuksen ideat, periaatteet, toiminnalliset, arkkitehtoniset ja rakennustekniset perusratkaisut sekä laajuustiedot (kokonaisala). Selostuksen sisältämät tiedot tulee sisällyttää myös plansseille taitettuna.

2) Asemapiirros koko kilpailualueesta 1:500

Piirustuksessa esitetään laajennusten (esim. parvekelaajennus) sijoittuminen alueella/tontille, toiminnot, pihatilat ja kulkuväylät. Asemapiirroksessa tulee esittää kilpailualueen liittyminen lähiympäristöön (mm. uudet liikennejärjestelyt).

3) Pohjapiirrokset 1:100

Pohjapiirrokset esitetään siinä laajuudessa kuin niihin on tullut muutoksia mm. parvekkeiden kehittämisen ja tilamuutosten myötä. Pohjapiirrosotteiden käyttäminen on mahdollista, jos niihin liitetään muutoksen sijainnin osoittava pohjakaavio. Olemassa olevat, purettavat ja uudet rakenteet on esitettävä havainnollisesti toisistaan erottuvina.

Lisäkerrosten pohjat esitetään kokonaisuudessaan. Jos sama pohjaratkaisu toistuu kaikkien lamellien lisäkerroksissa, voidaan esittää vain yksi lamelli. Lisäkerrosten pohjat esitetään kalustettuna, tilanimin ja pinta-aloin varustettuna.

4) Julkisivut ja -leikkaukset 1:100

Mukaan tulee liittää suunnitteluratkaisun ja arvostelun kannalta tarpeelliset leikkaukset ja julkisivut. Julkisivupiirustuksien tulee olla värillisiä, ja niistä on käytävä selville pintamateriaalit sekä korkeusasemamerkinnot.

5) Tekniset piirustukset

Oleelliset rakenteelliset yksityiskohdat ja liittymädetaljit tulee esittää parvekkeiden ja julkisivujen muutos- ja korjausratkaisuista sekä lisäkerroksista ja mahdollisista kellarikerroksen uusista asunnoista.

6) Havainnekuvat

Ehdotuksesta tulee minimissään esittää kaksi havainnekuvaa, joissa esitetään kohteen molemmat pääjulkisivut. Kilpailija voi käyttää näkymien taustakuvina kilpailuaineistossa olevia valokuvia.

7) Muu ehdotuksen ratkaisuja havainnollistava kuvamateriaali

Suunnitteluratkaisusta riippuen kilpailijat voivat esittää esim. ehdotuksessaan käyttämiään rakenne- ja energiateknisiä innovaatioita tai arkkitehtonisia yksityiskohtia haluamallaan tavalla esim. rakenneleikkauksina, julkisivuotteina tai aksonometrisina piirustuksina. Piirrosten mittakaava valitaan siten, että ehdotuksen tekninen ratkaisu selviää (esim. 1:50...1:10...1:5). Piirroksia täydennetään selventävin tekstein.

8) A3-kokoinen värillinen kopiosarja koko kilpailumateriaalista

A3-pienennökset toimitetaan muiden piirustusten yhteydessä **nitomattomina, arkit klemmarilla yhteen kiinnitettynä** (niistä kopioidaan ns. tuomarisarjat). Pienennöksiin on merkittävä graafiset mittajanat.

9) CD- tai DVD-levy tai muistitikku, joka sisältää työn zip-tiedostona. Zip-tiedoston maksimikoko on 100 Mt. Tiedostonimenä tulee olla työn nimimerkki. Zip-tiedostoon tulee pakata planssien

tiedostot koottuna yhdeksi PDF-tiedostoksi sekä havainnekuvat erillisinä JPG-tiedostoina. Näidenkin tiedostojen nimien tulee alkaa työn nimimerkillä.

4.2 KILPAILUSALAISUUS

Kilpailu on salainen. Kilpailuehdotuksen jokainen asiakirja on varustettava **nimimerkillä, eikä niissä tule esiintyä tekijän/tekijöiden nimeä tai opiskelijanumeroa**. Kilpailuehdotuksen mukana on lähetettävä suljettu, nimimerkillä varustettu, läpinäkymätön kirjekuori. Kuoren päällä tulee nimimerkin lisäksi olla merkintä ”nimikuori” ja sisällä ehdotuksen nimimerkki sekä tekijän/tekijöiden nimi, oppilaitos, opiskelijanumero, sähköpostiosoite, osoite ja puhelinnumero. Ehdotusten laatijoiden tulee pystyä todistamaan opinto-oikeutensa pyydettyäessä.

4.3 KILPAILUEHDOTUSTEN SISÄÄNJÄTTÖ

Kilpailuaika päättyy 31.12.2018 klo 16.00.

Kilpailuehdotukset on tuotava määräaikaan mennessä TTY:n Arkkitehtuurin laboratorioon (Rakennustalo, J-siipi, 2. krs, käyntiosoite Korkeakoulunkatu 5, 33720 Tampere) tai jätettävä postin kuljetettavaksi osoitteella:

Tampereen teknillinen yliopisto
Arkkitehtuurin laboratorio
"Julkisivukilpailu"
PL 600
33101 Tampere

Postitusajankohta on kiistatta käytävä ilmi postileimasta tai se on voitava muutoin tarvittaessa todistaa.

Palkintolautakunta 15.10.2018.

LIITTEET

- Kilpailualue (ilmakuva)
- Pohjakartta (dwg)
- Suunnittelukohteen piirustukset (asemapiirros, pohja-, julkisivu- ja leikkauspiirustukset)
- Valokuvia kohteesta ja lähialueelta (jpg)
- Julkisivujen ja parvekkeiden kuntotutkimukset
- Lista toteutetuista ja suunnitelluista korjauksista

LISÄTIETOA

- Soukan täydennysrakentamisen visio ja yleissuunnitelma:
- Soukan keskeisten alueiden inventointi (Soukan rakennusinventointi):

https://www.espoo.fi/fi-FI/Asuminen_ja_ymparisto/Kaavoitus/Asemakaava/Asemakaavoituskohteet/Espoonlahti/Soukan_taydennysrakentaminen

- Vireillä oleva asemakaavamuutos kilpailualueen pohjoispuolella:

https://www.espoo.fi/fi-FI/Asuminen_ja_ymparisto/Kaavoitus/Asemakaava/Asemakaavoituskohteet/Espoonlahti/YlaSoukka_B_Kaskilaaksontie_411007